



FLOW PUMPEN

conel.de

TROCKENE FÜSSE, FREIE NASE – FLOW SCHAFFT WAS WEG

Die mobilen Pumpen und fest installierten Hebeanlagen von **FLOW** kümmern sich um Elementares: Sie sorgen für Sauberkeit auf hohem Niveau – überall da, wo das Niveau Probleme bereitet: In Gruben, Sickerschächten oder Sammelbehältern sowie in Kellerräumen unterhalb der Rückstauenebene packt **FLOW** die Sache an.

Dabei haben Sicherheit und Verlässlichkeit höchste Priorität: Ob mobil oder fest eingebaut, die **FLOW** Tauchpumpen sind vielseitig einsetzbar und sorgen mit robuster Verarbei-

tung, intelligenter Schwimmerschaltung oder dem cleveren Saugring gründlich für Trockenlegung.

FLOW Hebeanlagen – fest und auftriebssicher installiert, mit intuitiver Steuerung und überzeugenden Leistungswerten – machen sanitäre Hygiene zu einer unkomplizierten und diskreten Angelegenheit. Ob in Ein- und Mehrfamilienhäusern oder im Bereich öffentliches Bauen – lassen Sie **FLOW** nur machen!

CONEL – DER BESTE FREUND DES INSTALLATEURS.

ZUWACHS IN DER PUMPENFAMILIE VON CONEL: DIE FLOW DUO-HEBEANLAGE BEWEGT DIE MASSEN!

Die große leistungsstarke **Duo-Hebeanlage** schafft mit viel Kraft Abwasser über die Rückstauenebene. Mit einem freiem Kugeldurchgang von 65 mm, hoher Motorleistung, großem Fassungsvermögen und variablen Anschlussdurchmessern schafft die **FLOW Duo-Hebeanlage** Abwasserlösungen im öffentlichen Bau und in Mehrfamilienhäusern.

Ein besonders zuverlässiger Rückflussverhinderer schafft größte Sicherheit, und die Anlage ist robust genug, um auch


hinter Fettabscheidern perfekte Arbeit zu verrichten – in Verbindung mit der optionalen Lufteinperlung.

Die integrierte netzunabhängige Alarmanlage mit potenzielfreier Sammelstör- und Betriebsmeldung und optionalem GSM-Modul für Fernmeldung und -überwachung rundet das Gesamtpaket ab.



FLOW Duo-Hebeanlage

Abwasserhebeanlage für Mehrfamilienhäuser und öffentlichen Wohnungsbau

- / Duo-Hebeanlage nach DIN EN 12050-1
 - / zum Sammeln und automatischen Heben von fäkalienhaltigem und fäkalienfreiem Abwasser über die Rückstauenebene
 - / max. Fördermenge: 52 m³/h
 - / max. Förderhöhe: 10 m
 - / LGA-Bauart geprüft und überwacht
 - / Ausführung: Drehstrom
 - / pneumatische Steuerung
 - / freier Kugeldurchgang: 65 mm
 - / Gewicht: 104 kg
 - / Behälterinhalt: 150 l
 - / 2 Drehstrommotoren mit je 1,5 kW Leistung
 - / Spezial-Rückflussverhinderer mit Kugel im Gehäuse, als Hosenrohr (mit integrierter Anlüft- und Festsetzschraube)
 - / Spezialübergangsstück DN 100 zum elastischen Anschluss der Druckleitung von ø 108 – 114,3 mm Rohraußendurchmesser
 - / Anschlussflansch für Absperrschieber: DN 80 PN 16
 - / Anschlüsse: DN 50 – DN 200
 - / Maße: B 1.150 x H 690 x T 770 mm
- 400 Volt Drehstrom
KBN: **FLOWDHD** 

FLOW Duo-Hebeanlage – Förderhöhen und -mengen

Typ	Förderhöhe m					
	2 m	3 m	4 m	5 m	6 m	7 m
FLOWDHD	50,4 m ³ /h	46,0 m ³ /h	43,9 m ³ /h	42,4 m ³ /h	41,4 m ³ /h	29,5 m ³ /h



FLOW Hebeanlage

Abwasserhebeanlage für den privaten Wohnungsbau

- / Wechselstromausführung mit neuem Steuergerät, Fehlerdiagnose über Blinksignale
- / Drehstromausführung mit Signal- und Fehleranzeige über LCD Klartext
- / 3 einstellbare Zulaufniveaus über DIP
- / vorhandene Motorstrombegrenzung
- / 24 h Einschalt-Check
- / geprüft nach DIN EN 12050-1
- / zum Sammeln und automatischen Heben von fäkalienhaltigem und fäkalienfreiem Abwasser über die Rückstauenebene
- / Sammelbehälter aus Polyethylen
- / überflutungssicher nach IP68
- / Gesamtvolumen: 60 l
- / Pumpenaggregat mit verstopfungsfreiem Freistromlaufrad
- / freier Kugeldurchgang: 57 mm
- / pneumatische Schwimmerschaltung einstellbar auf die Zulaufhöhe
- / Schaltkasten zur Wandmontage mit netzunabhängiger Alarmanlage
- / Maße: B 520 x H 520 x T 555 mm
- / Gewicht: 31 kg

230 Volt Wechselstrom
KBN: **FLOWHWN**

400 Volt Drehstrom
KBN: **FLOWHDK**



FLOW Hebeanlage – Förderhöhen und -mengen

Typ	Förderhöhe			
	2,5 m	3,5 m	4,5 m	5,5 m
FLOWHWN	34,9 m³/h	28,8 m³/h	21,2 m³/h	12,6 m³/h
FLOWHDK	39,2 m³/h	33,8 m³/h	27,0 m³/h	19,8 m³/h

FLOW Hebeanlage – Zubehör

KBN	Bezeichnung	2D-Code
PKFS80	Keilflachschieber DN 80 (druckseitig)	
MZUB80	Montagezubehör DN 80 (druckseitig)	
PZS100	PVC-Zulaufschieber DN 100 (zulaufseitig)	



FLOW BOX Überflurhebeanlage

- / bewährte **FLOW** Tauchpumpe mit automatischer Niveausteuern für niedrige Schalthniveaus:
Einschalthnivea: 100 mm
Ausschalthnivea: 50 mm
- / Rückschlagklappe, Druckleitungsanschluss mit Schlauchanschluss für eine Wasch- oder Spülmaschine, komplett einbaufähig vormontiert und verdrahtet
- / Kunststoffsammlerbehälter mit Gummifüßen und Auftriebssicherung
- / sämtliche Zu- und Abgänge sind fertig bearbeitet und mit Dichtungen sowie Blinddeckeln versehen
- / Be- und Entlüftungsventil
- / Aktivkohlefilter
- / Maße: B 408 x H 371 x T 188 mm
- / Behältervolumen: 20 l
- / Fördermediumtemperatur: max. +40 °C, kurzzeitig auch +60 °C (max. 5 min)
- / Förderstrom: max. 8,5 m³/h
- / Förderhöhe: max. 6,0 m

KBN: **FLOWBOX** 

Automatische Schmutzwasserhebeanlage für Überfluraufstellung zur Entwässerung eines Waschtisches, einer Wasch- und Spülmaschine und einer Dusch- und Badewanne.

Die Pumpe ist bereits eingebaut. Deshalb lässt sich das kompakte Gerät im Handumdrehen sicher montieren. Nicht geeignet für aggressive Medien wie Kondensat aus Brenwertgeräten oder Sole aus Enthärtungsanlagen.



FLOW CUT BOX Kleinhebeanlage

für den Einbau hinter dem WC, neben dem WC oder in die Vorwand.

Druckabgang variabel nach rechts oder links mit integriertem Rückschlagventil, Dichtung und Blindstopfen.

- / Pumpe mit Schneidwerk
- / eingebaute Alarmanlage und potenzialfreier Kontakt
- / Aktivkohlefilter
- / 2 Zulaufstutzen DN 50
- / Anschlusskabel 3G 1,0, Kabellänge: 1,80 m
- / Spannung: 1 x 230 V/50 Hz, Wechselstrom
- / Motorleistung: P1 1,0 kW, Drehzahl: 2.900 U/min
- / Motorschutz: Temperaturwächter in Wicklung eingebaut
- / Schutzkontaktstecker: Schutzart IP 44
- / Motor-Isolationsklasse B
- / Auslösetemperatur Motorschutz: 120 °C
- / Niveausteuerng: Einschaltniveau: 120 mm
Ausschaltniveau: 45 mm
Alarm: 140 mm
- / Maße: B 506 x H 293 x T 161 mm

KBN: **FLOWCB** 

FLOW CUT BOX: VARIABLE, STARK, MONTAGEFREUNDLICH UND NEU!

3 in 1: Die völlig neuartige Kleinhebeanlage **CUT BOX** von **CONEL** ist perfekt für drei unterschiedliche Einbausituationen geeignet: A) hinter der Vorwand; B) hinter dem WC; C) rechts neben dem WC. Alle Anschlussmöglichkeiten sind am Gerät vorbereitet und lassen sich zügig und einfach montieren.

Die **CUT BOX** wurde zur begrenzten Verwendung nach DIN EN 12050-3 entwickelt, d. h. nur für einen kleinen Benutzerkreis und oberhalb der Rückstauenebene muss ein weiteres WC zur Verfügung stehen. Angeschlossen wer-

den darf ein WC sowie zusätzlich ein Handwaschbecken, ein Bidet und/oder eine Dusche. Für einen störungsfreien Betrieb ist ein Spülkasten mit mindestens 6 l Spülmenge erforderlich. Also die optimale Anlage für den nachträglichen Einbau eines Gäste-WC im neuen Wellnessbereich oder im Partyraum im Keller. Kompakt, weiß in allen sichtbaren Teilen, mit einem bärenstarken Schneidsystem ausgestattet, wartungsfreundlich ohne Demontage des WC und natürlich mit einer Alarmanlage ausgerüstet – das ist die **CUT BOX** von **CONEL**!



FLOW Tauchpumpe 30

mit 30 mm freiem Kugeldurchgang

- / Druckabgang: G 1½" IG;
Adapter G 1¼" AG
- / freier Durchgang: 30 mm
- / max. Förderstrom: (bei 1 m) 18 m³/h
- / max. Förderhöhe: (bei 0 m³/h): 8,5 m
- / mit Niveauschaltung:
Einschaltniveau: 290 mm
Ausschaltniveau: 170 mm
- / Anschlusskabel (steckbar)
H07RN-F 3G1.0
- / Kabellänge: 10 m
- / Gewicht: ca. 8,5 kg
- / Spannung/Frequenz: 1 x 230 V/50 Hz
- / Stromart: Wechselstrom
- / Nennstrom: 3,6 A
- / Motorleistung: P1 0,8 kW
- / Drehzahl: 2.900 U/min
- / Motorschutz: Temperaturwächter
in Wicklung eingebaut
- / Schutzkontaktstecker
- / Schutzart: IP 68
- / maximale Eintauchtiefe: 10 m
- / max. Fördermediumtemperatur: 40 °C,
kurzzeitig 60 °C (für 5 min)

KBN: **FLOWTP30** 

30 MM FREIER KUGELDURCHGANG: DIE NEUE FLOW TAUCHPUMPE 30

Die **FLOW Tauchpumpe 30** ist eine kompakte, multifunktionale Gusspumpe. Sie fördert Medien, die bis zu 30 mm große Festkörper enthalten können, bei Mediumtemperaturen bis 40 °C, kurzzeitig auch bis 60 °C. Somit ist die **FLOW Tauchpumpe 30** besonders geeignet für Drainage, Regenwasser sowie fäkalienfreies häusliches Abwasser mit Feststoffanteilen.

Die steckbare Kabelverbindung EasyFit, das solide Graugussgehäuse, die intelligente Schwimmerschaltung mit verstellbarem Ein- und Ausschaltniveau und die Möglichkeit, die Pumpe durch Festklemmen des Schwimmerschalters für den Dauerbetrieb einzustellen, machen die **FLOW Tauchpumpe 30** von **CONEL** zu einem zuverlässigen Helfer, der für trockene Verhältnisse sorgt.



FLOW Tauchpumpe 300S

mit 30 mm freiem Kugeldurchgang, ohne Schwimmerschaltung

- / Druckabgang: G 1½" IG; Adapter G 1¼" AG
- / freier Durchgang: 30 mm
- / max. Förderstrom: (bei 1 m) 18 m³/h
- / max. Förderhöhe: (bei 0 m³/h): 8,5 m
- / Anschlusskabel (steckbar) HO7RN-F 3G1.0
- / Kabellänge: 10 m
- / Gewicht: ca. 8,5 kg
- / Spannung/Frequenz: 1x230 V/50 Hz
- / Stromart: Wechselstrom
- / Nennstrom: 3,6 A
- / Motorleistung: P1 0,8 kW
- / Drehzahl: 2.900 U/min
- / Motorschutz: Temperaturwächter in Wicklung eingebaut
- / Schutzkontaktstecker
- / Schutzart: IP68
- / maximale Eintauchtiefe: 10 m
- / max. Fördermediumtemperatur: 40 °C, kurzzeitig 60 °C (für 5 min)

KBN: **FLOWTP300S** 

FLOW DOPPELPUMPSTATION VON CONEL BESTEHEND AUS ZWEI TAUCHPUMPEN UND SCHALTKASTEN

Die **CONEL**-Doppelanlage besteht aus robusten Grauguss Tauchmotorpumpen mit freiem Durchgang (Korngröße) von 30 mm. Die Vortex-Hydraulik sorgt für verstopfungs-freies Pumpen in kritischen Anwendungen. Eine ölgeschmierte Gleitringdichtung ist ebenso selbstverständlich,

wie die EasyFit Kabelverbindung. Die maximale Fördermenge beträgt 18 m³/h, die maximale Förderhöhe liegt bei 8,5 m. Die Pumpe ist steckerfertig und enthält 10 m Kabel mit Stecker.

FLOW Schaltanlage

Anschlussfertig verdrahtet, Direktanschluss von 2 x TP300S Pumpen



- / anschlussfertig verdrahtet inkl. 3 Schwimmerschalter und Netzanschlusskabel mit Schuko Stecker.
 - / Direktanschluss von 2 x TP300S Pumpen über zwei seitliche Schuko-steckdosen.
 - / LEDs für Betrieb, Hand, Automatik, Störung der Pumpen und Hochwasseralarm.
 - / Spannung: 230 V Wechselstrom
 - / max. Vorsicherung: 16 A
 - / Nennstrom der Pumpen: 3,6 A (TP300S) voreingestellt
 - / Pumpe TP300S: 230 V Wechselstrom, 1-phasig
 - / Störmeldeausgang: potenzialfrei, max. 250 V~, max. 6,5 A
 - / Material: Kunststoff ABS
 - / Maße (L x B x H): 310 x 250 x 130 mm
 - / Deckel: Klarsichtdeckel mit Scharnier und Verschluss
 - / Farbe Grundgehäuse: RAL 7035
 - / Farbe Deckel: Rauchglas ähnlich
 - / Schutzart: IP 54
 - / Netzunabhängiger Alarm: 9-V-Akku nachrüstbar und steckbar (optional)
 - / Gehäuse: Zweistufig mit separatem Klemmenanschlussbereich mit eigener Abdeckung
und folgendermaßen aufgebaut:
-> Bedien- und Meldeeinrichtungen hinter einem Glasdeckel von außen sichtbar.
-> Anschlusskasten für den Fachhandwerker
- Optionale Erweiterungs-Module bestellbar:
- / Akku 9 V für netzunabhängige Alarmmeldung.

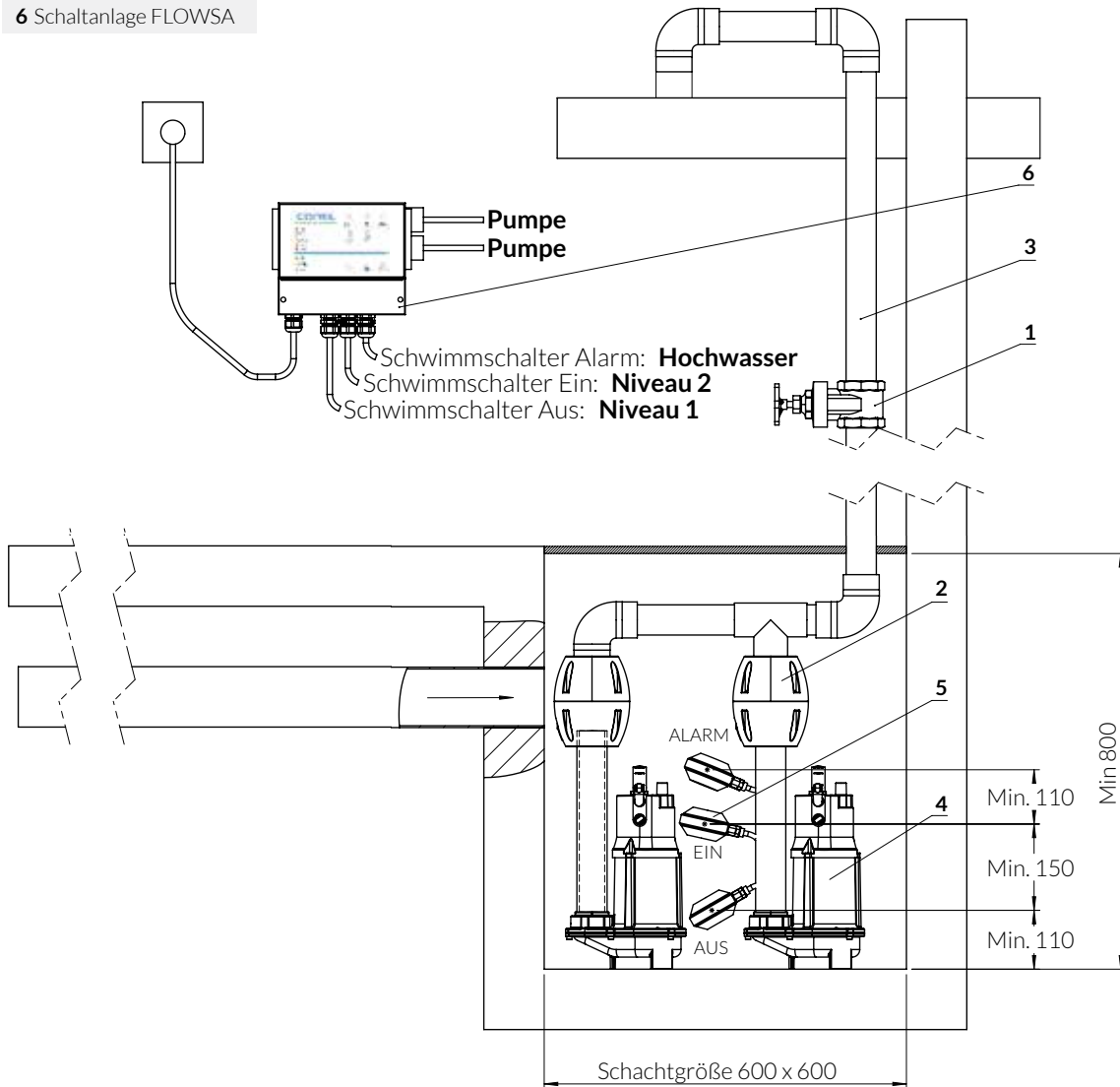
KBN: **FLOWSA** 

Steueranlage zur Innenaufstellung für zwei Pumpen Typ FLOWTP300S mit 3 Kugelschwimmerschaltern (10 m). Anlage mit Motorrelais, Meldeleuchte für „Netzspannung“ (grün), 2 x „Betrieb“ (grün), „Störung“ (rot), „Handbetrieb“ (gelb) sowie „Hochwasser“ (rot). Vertauschung der Einschaltreihenfolge, mit Ladeeinrichtung (zur Umrüstung

auf netzunabhängigen Betrieb ist ein separater steckbarer 9-V-Akku erforderlich), mit Alarmsummer, komplett verdrahtet. Anschlussmöglichkeit für im Lieferumfang enthaltene Niveausteuerng über digitalen Eingang 3 x Kugelschwimmerschalter. Eine potenzialfreie Sammelmeldung als Wechsler.

FLOW MUSTERANLAGE

- 1 Absperrschieber
- 2 Rückflußverhinderer
- 3 Druckleitung
- 4 FLOWTP30 OS
- 5 Schwimmerschalter
- 6 Schaltanlage FLOWSA



Artikel-Nr.	Stück	Beschreibung
FLOWTP30OS	2	Tauchpumpe FLOW 30 ohne Schwimmerschaltung
RSK4050PVC	2	PVC Rückschlagklappe 1½" und 2"
MUM40	1	Muffenschieber 1½"
FLOWSA	1	Schaltanlage für Doppelpumpwerk FLOWSA mit 3 Schwimmerschalter mit 10 m Kabel für 2 Tauchpumpen FLOWTP30OS
Optionale Erweiterung		
Q56722BV	1	Akku 9V Block für netzunabhängigen Alarm



FLOW Tauchpumpe F

Flachsauger bis 1 mm Restpegel – für den mobilen Einsatz

- / Druckabgang: G 1 ¼" IG;
Adapter G¾" AG, Schlauch-
anschluss 1", ¾"
- / max. Förderstrom (bei 1 m): 6,4 m³/h
- / max. Förderhöhe (bei 0 m³/h): 6,2 m
- / mit Niveauschaltung:
Einschaltniveau: 20 mm
Ausschaltniveau: 1 mm
- / freier Durchgang: 1 mm
- / Anschlusskabel: H07RN-F 3G1.0
- / Kabellänge: 10 m
- / Gewicht: ca. 3,2 kg
- / Spannung/Frequenz: 1 x 230 V/50 Hz
- / Stromart: Wechselstrom
- / Nennstrom: 1,6 A
- / Motorleistung: P1 0,36 kW
- / Drehzahl: 2.900 U/min
- / Motorschutz: Temperaturwächter
in Wicklung eingebaut
- / Schutzkontaktstecker
Schutzart: IP 68
- / maximale Eintauchtiefe: 10 m
- / max. Fördermediumtemperatur: 40 °C,
kurzzeitig 60 °C (für 5 min)

KBN: FLOWTPF 

DIE LEICHTE, SICHERE TOOLPUMPE FÜRS FLACHE: DIE NEUE FLOW TAUCHPUMPE F

Diese Neuheit besticht durch ein extrem niedriges Absaugniveau von nur 1 mm. Die **FLOW Tauchpumpe F** schaltet schon bei 20 mm Pegel ein und pumpt dann bis auf 1 mm ab. Die Elektronik des Feuchtesensors im Pumpenkopf benötigt nur Schwachstrom, das macht die **FLOW Tauchpumpe F** extrem sicher.

Die **FLOW Tauchpumpe F** ist nur zur Förderung von Klarwasser (freier Durchgang 1 mm) geeignet und kann keine brennbaren, gasenden und explosionsgefährlichen sowie sandhaltigen Medien fördern.

Nach DIN 12056/12050 ist die **FLOW Tauchpumpe F** nur für den mobilen, nicht für den stationären Einsatz zugelassen.



FLOW Tauchpumpe 12 mit Flachabsaugung

- / fördert Klar- und Schmutzwasser mit Festkörpern bis 12 mm ø
- / max. Förderstrom (bei 2 m): 8,0 m³/h
- / max. Förderhöhe (bei 0 m³/h): 6,0 m
- / variable Schwimmerschaltung zur Anpassung an den Einsatzort oder sicher arretiert für Dauerbetrieb
- / Saugring zum Abpumpen bis auf 3 mm Restpegel
- / Adapter mit G 1 ¼" und ¾" AG
- / Schlauchanschluss 1 ½", 1 ¼" und ¾"
- / Anschlusskabel 10 m mit Stecker, Rückschlagklappe eingebaut
- / Fördermediumtemperatur: max. +40 °C, kurzzeitig auch +60 °C (max. 5 min)
- / Spannung: 230 V/50 Hz
- / Motorleistung: P1 0,46 kW

KBN: **FLOWTP12** 

BEWÄHRT UND SICHER: FLOW TAUCHPUMPE 12

Die **FLOW Tauchpumpe 12** ist das robuste, zuverlässige und seit Jahren bewährte **FLOW** Basismodell, kommt auch als stationäre Hebeanlage zur Förderung von Klar- und Schmutzwasser im häuslichen Bereich zum Einsatz und besticht durch den cleveren Saugring, der Restpegel von nur 3 mm ermöglicht.

Nicht geeignet für aggressive Medien wie Kondensat aus Brennwertgeräten oder Sole aus Enthärtungsanlagen.

Allen **FLOW** Tauchpumpen gemeinsam sind hohe Qualität, das umfangreiche Zubehör, die Schwimmerschaltung und der leistungsstarke Motor.



FLOW Kondensatpumpe

- / Pumpe für Wand- und Bodenmontage mit selbstklebenden Körperschall-Isolierelementen
- / max. Förderstrom: 360 l/h
- / max. Förderhöhe: 5,2 m
- / steckerfertig mit 2,0 m Anschlusskabel mit Schuko-Stecker
- / Alarmkabel, Länge 2,0 m mit Wechselkontakt
- / Testschalter für Probelauf
- / Zulaufadapter zum Anschluss eines Zulaufrohrs 50 mm
- / Rückflussverhinderer
- / Ablaufdruckschlauch PVC (Länge 6,0 m, 8 x 1,5 mm) für den Anschluss an den Druckstutzen
- / Schlauchübergang DN 50 x 8 mm
- / Gehäuseoberseite ohne Werkzeug zu öffnen

KBN: **FLOWKP** 

Vollautomatische Pumpenanlage zur Förderung von Kondensat aus Öl-Brennwertkesseln, gasbetriebenen Heizeinrichtungen bis 200 kW sowie Klima- und Kühlanlagen, bei denen ein Ablauf zum Entwässerungssystem durch natürliches Gefälle nicht möglich ist.

ANPASSUNGSFÄHIGKEIT BEI DER KONDENSATABLEITUNG

In einem formschönen weißen Gehäuse sorgt die neue kompakte **FLOW Kondensatpumpe** für den Transport von saurem Kondensat – bis pH-Wert 2,5 – aus dem Abgas-system der Heizungsanlage über die Rückstauenebene in die Abwasserleitung. Diskret passt sie sich in das Umfeld ein: sowohl optisch durch das unaufdringliche Design als auch akustisch durch einen sehr niedrigen dB-Wert.

Mit IP44 bietet die **FLOW Kondensatpumpe** einen sehr hohen Schutz vor Feuchtigkeit und Spritzwasser. Für unentbehrliche Probeläufe ist werkseitig ein Testschalter vorgesehen. Zwei Zulaufanschlüsse auf der Wandseite erleichtern die Installation und machen ein Verspringen der Zulaufleitungen überflüssig. Reichhaltiges Zubehör wie der Zulaufadapter mit 50 mm Rohrdurchmesser oder der Schlauchübergang DN 50 x 8 runden den Leistungsumfang ab.



FLOW Alarmanlage

- / Kabellänge: 5 m
- / Betriebsspannung: 230 V ~ 50 Hz
- / Leistungsaufnahme: <3 W
- / Strombelastbarkeit: 12 A
- / Temperaturbereich (Gerät):
0 – 40 °C
- / Temperaturbereich
(Schwimmerschalter):
0 – 60 °C
- / Temperaturbereich
(Knickschwimmerschalter):
–25 °C – +105 °C
- / Abmessungen: 126 x 78 x 91 mm
- / Schutzart: IP 21
- / Akku: NiMH-Akku, 9 V,
6F22, 250 mAh

KBN: **FLOWASS** 

KBN: **FLOWAKS** 

Die Steuerung **FLOW Alarmanlage** dient der Erkennung eines zu hohen Wasserstandes mittels Schwimmer- oder Knickschwimmerschalter. Wenn der Wasserstand einen bestimmten Pegel überschreitet, schaltet das Gerät einen akustischen Alarm und einen potenzialfreien Kontakt ein.

Um auf Wunsch auch bei Stromausfall eine Sicherheit vor unbemerkter Überflutung zu bieten, verfügt die Steuerung über eine Notstromvorrichtung, die mit einem NiMH-Akku, 9-Volt-Block, nachgerüstet werden kann.

FLOW Waschmaschinenstopp



- / Kabellänge: 5 m
- / Betriebsspannung: 230 V ~ 50 Hz
- / Leistungsaufnahme: <3 W
- / Strombelastbarkeit Steckdose: 16 A
- / Temperaturbereich (Gerät):
0 – 40 °C
- / Temperaturbereich
(Schwimmerschalter):
0 – 60 °C
- / Temperaturbereich
(Knickschwimmerschalter):
–25 °C – +105 °C
- / Abmessungen: 126 x 78 x 91 mm
- / Schutzart: IP 21
- / Akku: NiMH-Akku, 9 V,
6F22, 250 mAh

KBN: **FLOWWSS** 

KBN: **FLOWWKS** 

Die Steuerung **FLOW Waschmaschinenstopp** dient der Erkennung eines zu hohen Wasserstandes mittels Schwimmer- oder Knickschwimmerschalter. Wenn der Wasserstand einen bestimmten Pegel überschreitet, schaltet das Gerät einen akustischen Alarm ein und ein an der Schuko-Steckdose angeschlossenes Gerät aus.

Um auf Wunsch auch bei Stromausfall eine Sicherheit vor unbemerkter Überflutung zu bieten, verfügt die Steuerung über eine Notstromvorrichtung, die mit einem NiMH-Akku, 9-Volt-Block, nachgerüstet werden kann.

TECHNISCHE STANDARDS AUF DEM GEBIET DER GEBÄUDEINSTALLATION SIND IN DEUTSCHLAND AUF HÖCHSTEM NIVEAU - WELTWEIT UNERREICHT. WIR LEISTEN ENTSCHEIDENDE BEITRÄGE DAZU, DIESE STANDARDS ZU HALTEN UND WEITER ZU VERBESSERN.



FLOW

CONEL
CONNECTING ELEMENTS