

Schön weich... **CLEAR TOUCH**



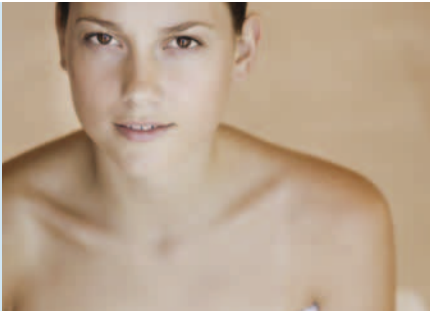
CONEL
CONNECTING ELEMENTS

Schön weich: Wasser wie Sie es lieben

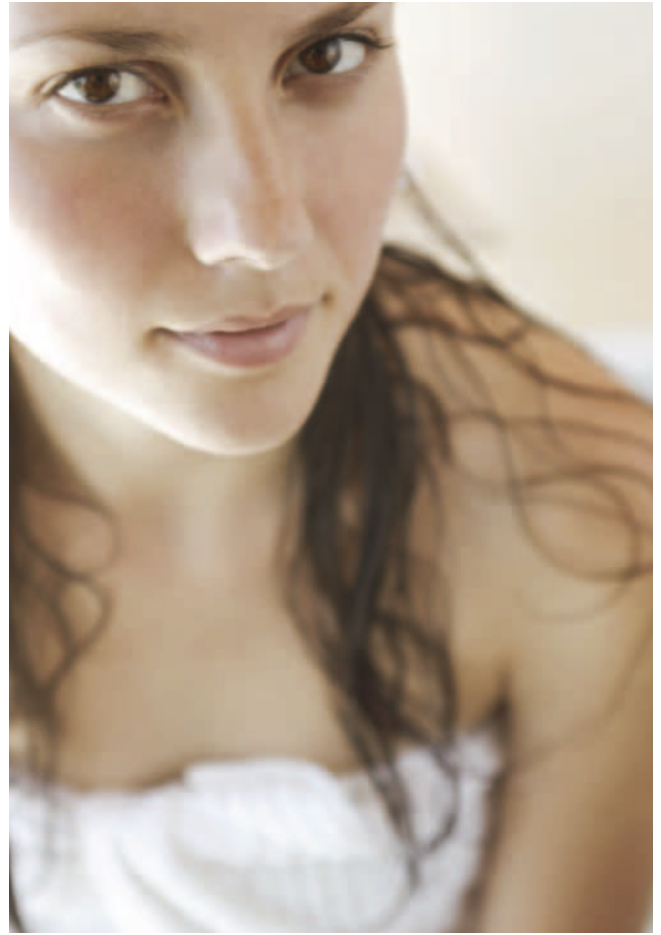
Wasser ist zum Waschen da. Und wir alle wissen, wie wohl das tun kann; deshalb nutzen wir diese Quelle der Lebenskraft auch jeden Tag. **Wasser belebt und erfrischt, es schmeichelt der Haut auf unvergleichliche Art, macht sie geschmeidig und gesund – Wasser ist Leben!**

Kalk macht den Unterschied

Aber Wasser ist nicht gleich Wasser: In Berlin z.B. fühlt es sich ganz anders an als etwa in Karlsruhe. **Das liegt am Kalkgehalt, dem sogenannten Härtegrad des Wassers.** Der kann von Region zu Region stark variieren - und ist auch nicht jeden Tag der gleiche.

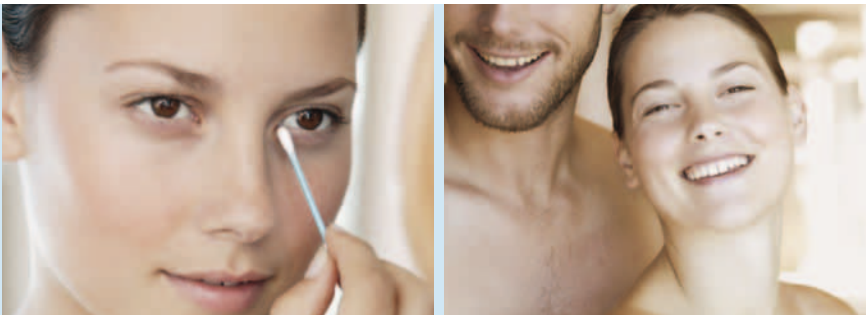


Entspannen Sie sich und genießen Sie schmeichelweiches Wasser, das aus Ihrer Leitung strömt. **Immer mit dem idealen Härtegrad – den Sie selbst bestimmen, egal wo Sie leben...**



Ob nass oder trocken: so weich, so gut

Sie spüren den Unterschied deutlich: hartes, stark kalkhaltiges Wasser lässt Ihr Schaumbad oder Duschgel nicht so richtig schäumen, und Sie müssen viel mehr davon verwenden. **Und es tut auch der Haut leider gar nicht wohl:** Sie trocknet leichter aus, weil der Säureschutzmantel stärker angegriffen wird, eine Nassrasur ist einfach schmerzhafter, und **die Neigung zu Juckreiz** nach jedem Duschen und Baden – oder gar **zu unangenehmen Hautekzemen** – kann sich verstärken.



Wasser mit dem richtigen Härtegrad dagegen **tut gut und wird zu Ihrem Element**, wenn Sie das größte Organ des menschlichen Körpers pflegen – **die Haut**. Auch für **gesundes, schönes Haar** ist gesorgt, **wenn Wasser richtig weich ist**.

Selbst beim Abtrocknen

So wird Wasser zum sinnlichen Wellness-Erlebnis... auch dann noch, wenn es wieder verschwindet: **weiches Hauswasser sorgt für flauschig-weiche Wäsche und gibt Ihren Badetüchern und Morgenmänteln das Schmeichelgefühl, das Sie sich wünschen.**

Und der Tee, der Kaffee, das Glas Wasser sind **rein und klar** und schmecken unübertroffen: **So kann man nur zuhause genießen...**

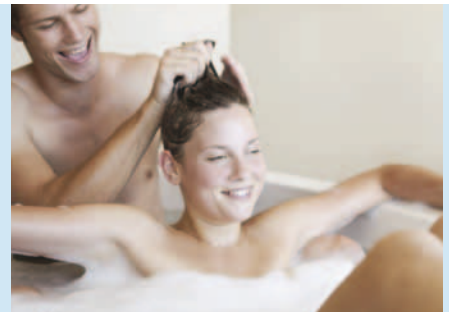
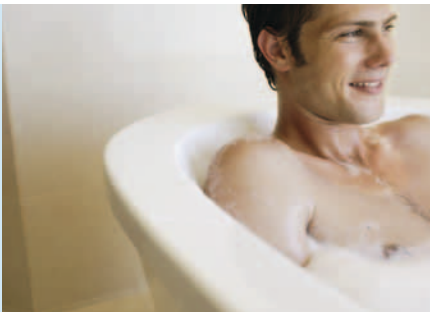


Weiches Wasser ist kostbar: es schenkt Ihnen Zeit und Geld

Nehmen Sie sich regelmäßig **die Zeit zur Entspannung** mit wunderweichem Wasser – **Sie haben sie, weil Sie Putz-Zeit sparen!** Tauschen Sie vergebliches Scheuern und Polieren verkalkter Fliesen, Armaturen und Badkeramik gegen sinnliches Wohlgefühl... das haben Sie sich verdient!

Kalkarmes Wasser ist sanft zu allen Oberflächen und erleichtert deren Pflege.

Sparen Sie sich scharfe Chemie zur Entfernung von Kalkrändern auf Glas, Chrom und Porzellan; denn optimal enthärtetes Wasser macht die Reinigung ganz leicht und schnell. Auch recht entspannend, finden Sie nicht?



Und enthärtetes Wasser kann noch mehr: Verkalkende Duschköpfe, Leitungen, Ventile, Waschmaschinen-Heizstäbe usw. können Sie praktisch vergessen – auch diese Sorge sind Sie los. **Alle wasserführenden Hausgeräte leben viel länger mit kalkarmem Hauswasser** - Sie können sich ausrechnen, wieviel Geld das spart...

Sie können sich aber auch entspannt zurücklehnen und auf den nächsten Seiten lesen, wie leicht Wasserenthärtung heute ist – mit der vollautomatischen Enthärter-Anlage **CLEAR TOUCH** von **CONEL**.



CLEAR TOUCH von CONEL



Das obere Modul:

CLEAR TOUCH Enthärter-Einheit.

Sie ist direkt an Ihr Hauswasser-Leitungssystem angeschlossen und enthält alle Technik, die zur vollautomatischen Wasserenthärtung notwendig ist – inklusive der Steuerung.

Alle Einstellungen per Knopfdruck: der Besuch Ihres Haustechnik-Installateurs ist also nur kurz...

Was braucht es noch? Richtig:

Das untere Modul:

CLEAR TOUCH Salzbehälter.

Dieser Vorratsbehälter sorgt vollautomatisch für die Regeneration des Ionenauschermaterials durch lebensmittelgerechtes Speziessalz. Ein Ersatz der Salzbefüllung wird frühestens nach ca. 125 Regenerationen notwendig.



CLEAR TOUCH von CONEL

– so einfach ging's noch nie!

Der perfekte Härtegrad für Ihr gesamtes Hauswasser, wann und wo immer Sie es brauchen – unabhängig von Qualitätsschwankungen des gelieferten Rohwassers: **CLEAR TOUCH** von **CONEL** sorgt vor!

Die vollautomatische Hauswasser-Enthärtungsanlage liefert Ihnen Wasser, so weich wie Sie es lieben, im ganzen Haus. Eine Komplettanlage **CLEAR TOUCH** – bestehend aus Enthärter-Einheit und Salzbehälter – ist geeignet für den Wasserbedarf eines Ein- oder Mehrfamilien-Hauses.

Ob Waschmaschine, Geschirrspüler, Bad oder Küche: **CLEAR TOUCH** wird Ihrem Hauswassersystem vorgeschaltet und sorgt hier für die Enthärtung auf Ionentauscher-Basis.

Die Vorteile auf einen Blick: CLEAR TOUCH

– der vollautomatische Wasserenthärter von CONEL

> Gut zu Haut und Haar

weiches Wasser hält Haut und Haare geschmeidig und schön
– und schützt nachweislich vor Ekzemen

> Gut zur Wäsche

weiches Wasser hält auch Ihre Wäsche
länger weiß und kuschelweich

> Gut zu reinigen

weiches Wasser ist sanft zu allen Oberflächen –
in Bad, Küche und überall, wo es mal nass wird
– Sie sparen Putz-Zeit!

> Gut zu allen Hausgeräten

schützen Sie Ihre wasserführenden Hausgeräte vor Kalk – für erheblich
längere Lebensdauer. Das schützt die Umwelt und Ihren Geldbeutel

> Gut zu wissen

Einrichtung und Betrieb: bei **CLEAR TOUCH** geht alles vollautomatisch
– eine Weltneuheit!

> Gut ihn zu haben

hoher Durchsatz, kompakte Maße, sparsamer Verbrauch

2 Brüder gegen den Kalk: **CLEAR TOUCH** von CONEL

Die Weltneuheit **CLEAR TOUCH** ist eine vollautomatische Enthärtungsanlage mit selbstständiger Ermittlung der Rohwasserhärte, vollautomatischer Einstellung auf die gewünschte Resthärte per Knopfdruck und permanenter Überprüfung und Nachregulierung bei Abweichungen.

Durch die ständige Durchströmung beider Harzbehälter gewährleistet der **CLEAR TOUCH** Enthärter einen stagnationsfreien Hygienebetrieb.

Eine schnelle Regeneration der beiden Harzbehälter in jeweils nur 10 Minuten und die bequeme Kontrolle und Bedienung per Digital-Display machen Wasserenthärtung mit **CLEAR TOUCH** zu einer sauberen Sache.

CLEAR TOUCH besteht aus zwei Modulen – der Enthärter-Einheit und dem Salzbehälter –, die sich variabel, flexibel und damit platzsparend aufstellen lassen.

CLEAR TOUCH – die Lösung von CONEL.

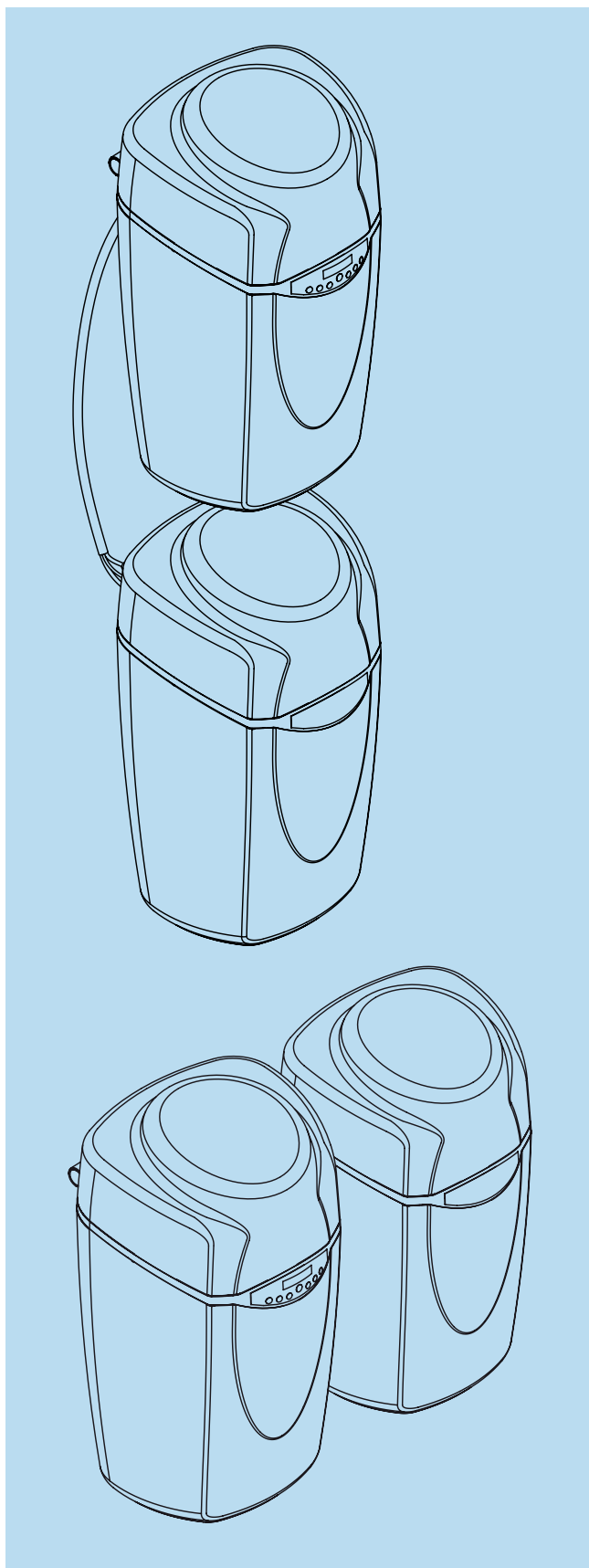
So wird **CLEAR TOUCH** in das Hauswasser-Leitungssystem integriert: Direkt hinter dem Schutzfilter. So steht im ganzen Haus enthärtetes Wasser zur Verfügung.



CONEL bietet noch mehr Sicherheit für Ihr Hauswasser: Die **CLEAR** Hauswasserstation verhindert das Eindringen von Partikeln und Verunreinigungen; der **SAFE** Kontrollsensor misst den Verbrauch und schließt bei Störungen (wie Rohrbrüchen) die Wasserzufuhr.

Technische Daten

CLEAR TOUCH



Vollautomatischer Wasserenthärter auf Ionentauscher-Basis

- > eingebaute Desinfektionseinrichtung mit platinieren Titanelektroden zur Desinfektion des Ionenaustauschers
- > separater Salzlöse- und Vorratsbehälter für eine platzsparende und flexible Aufstellung
- > Maße Enthärter:
Breite 395 mm
Höhe (oberhalb Rohrmitte) 180 mm
Höhe (unterhalb Rohrmitte) 490 mm
Einbautiefe (bis Rohrmitte) 380 mm
- > Maße Salzbehälter
Breite 395 mm
Höhe 670 mm
Tiefe (mit Überlauf) 390 mm
- > Versandgewicht ca. 28 kg
- > Betriebsgewicht (mit Salzfüllung) ca. 75 kg
- > Betriebstemperatur max. 30° C
- > Rohranschluss 1“
- > Nenndurchfluss 1,8 m³/h
- > max. Durchfluss (kurzzeitig) 3,5 m³/h
- > Einbaulänge 195 mm
- > Salzvorratsbehälter-Inhalt 40 kg
- > Salzverbrauch 0,36 kg je m³ Enthärtung (von 20° dH auf 8° dH)
- > Nenndruck PN 10
- > max. Betriebsdruck: 7 bar
- > mind. Fließdruck bei Nenndurchfluss: 2 bar
- > Elektroanschluss 230 V / 50 Hz

Das Programm CLEAR von CONEL

Wasser ist unser wichtigstes Lebensmittel. Es unterliegt strengen Verordnungen und Normen. Bis es aber aus der Leitung strömt, muss es einen weiten Weg zurücklegen – auf dem so mancher Fremdpartikel hineingelangen kann.

Genau hier setzen die Produkte der Serie **CLEAR** an: Sie schützen das hausinterne Leitungsnetz vor Korrosion, sorgen für eine saubere Hauswasserversorgung – und helfen durch Überwachung Wasser und damit Geld sparen.

Damit sich in Stagnationszeiten keine Keime im Siebbereich vermehren können, wird eine versilberte Abreinigungseinheit eingesetzt. Die Silberionen wirken im Schutzfilter gegen Zellmembran, Stoffwechsel und Teilungsaktivität der Bakterien, und die Rotation beim Rückspülvorgang unterstützt diese antibakterielle Wirkung.

Der intelligente Hauswasser-Überwachungssensor **SAFE** kontrolliert den Verbrauch und macht bei Leitungsschäden dicht – erhöhte Sicherheit für Sie!



CLEAR R-A Rückspül-Schutzfilter Automatik

Hauswasserstation: CLEAR RDS Rückspül-Schutzfilter mit Überwachungsarmatur SAFE 1"



CLEAR SAFE – zentrale Überwachungsarmatur



CLEAR K Kerzenfilter

Die Lösung von CONEL.

CONEL
CONNECTING ELEMENTS

© CONEL GmbH, Margot-Kalinke-Straße 9, 80939 München
www.conel-gmbh.de

Sämtliche Bild-, Maß- und Ausführungsangaben entsprechen dem Tag der Drucklegung. Änderungen, die dem technischen Fortschritt und der Weiterentwicklung dienen, behalten wir uns vor. Modell- und Produktansprüche können nicht geltend gemacht werden.